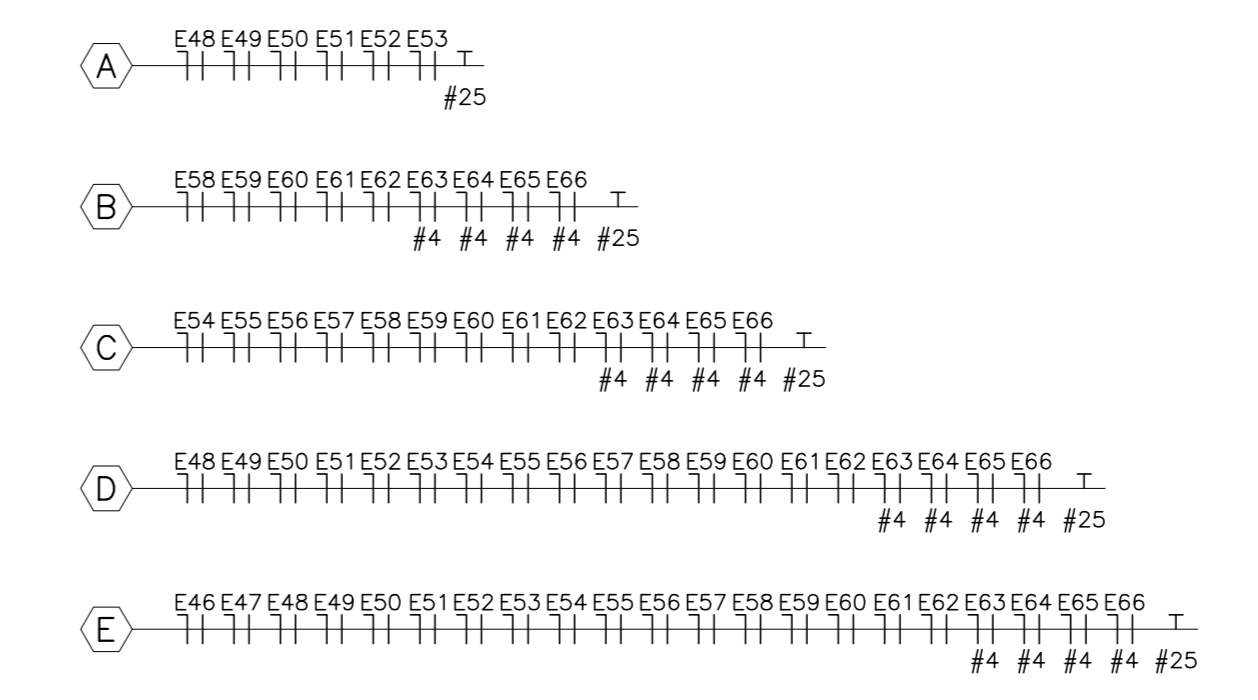
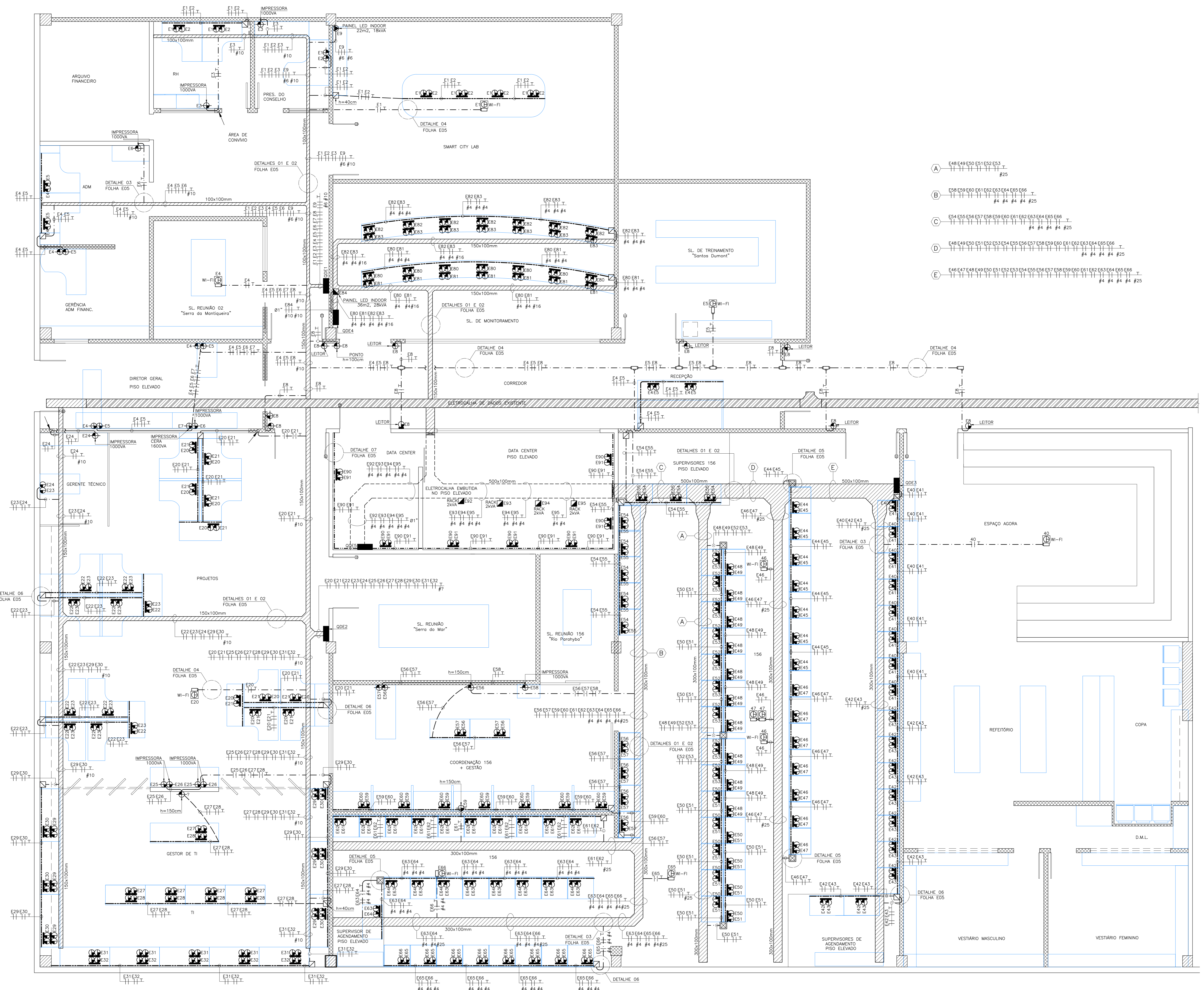


LEGENDA

- TOMADA ESTABILIZADA 2P+T 10A, 220V, A 40cm DO PISO, OU CONFORME INDICADO, NA PAREDE DE ALVENARIA
- TOMADA DUPLA ESTABILIZADA 2P+T 10A, 220V, A 40cm DO PISO, OU CONFORME INDICADO, NA PAREDE DE ALVENARIA (150VA CADA TOMADA)
- TOMADA ESTABILIZADA 2P+T 10A, 220V, A 40cm DO PISO, OU CONFORME INDICADO, NA PAREDE DE DRYWALL
- TOMADA DUPLA 2P+T 10A, 220V, A 40cm DO PISO, OU CONFORME INDICADO, NA PAREDE DE DRYWALL (150VA CADA TOMADA)
- TOMADA ESTABILIZADA 2P+T 10A, 220V, NA CANALETA
- TOMADA DUPLA ESTABILIZADA 2P+T 10A, 220V, NA CANALETA FORNECIDA COM A MESA DE TRABALHO (150VA CADA TOMADA)
- TOMADA ESTABILIZADA 2P+T 10A, 220V, NO FORRO
- QUADRO DE DISTRIBUIÇÃO DE ILUMINAÇÃO E TOMADAS
- POSTE CONDUTOR COM DINSAO, COM BASE REGULADORA, SUPORTE DE FIXAÇÃO, E TAMPA, 129x44mm
- PONTO DE FORÇA 2P+T, NA PAREDE
- PONTO DE FORÇA 3P+T, NA PAREDE
- CAIXA DE PASSAGEM 4x4", NA PAREDE
- CAIXA DE LIGAÇÃO EM LIGA DE ALUMÍNIO, SEM ROSCA, TIPO CONDULETE
- ELETRODUTO AÇO GALVANIZADO EMBUTIDO NO FORRO
- ELETRODUTO PVC RÍGIDO EMBUTIDO NO PISO ELEVADO
- ELETRODUTO FLEXÍVEL EMBUTIDO NO PISO
- CANALETA INSTALADA NA MESA (FORNECIDA COM O MÓVEL)
- CANALETA METÁLICA COM SEPTO DIVISOR
- ELETRODUTO QUE DESCE
- CONDUTORES NEUTRO, FASE E TERRA RESPECTIVAMENTE
- ELETROCALHA PERFORADA, GALVANIZADA, EMBUTIDA NO FORRO
- ELETROCALHA EXISTENTE EMBUTIDA NO FORRO
- ELETROCALHA PERFORADA, GALVANIZADA, EMBUTIDA NO PISO ELEVADO
- PAREDE EM DRYWALL
- PAREDE ALVENARIA

NOTAS:

- 1) CONDUTORES NÃO INDICADOS #2,5mm²
- 2) ELETRODUTOS NÃO INDICADOS Ø3/4"
- 3) TOMADAS DE USO GERAL (TUG) NÃO INDICADAS (DESENHO OU LEGENDA, SERÃO DE 100VA)
- 4) SEÇÃO DOS CONDUTORES EM mm²
- 5) MAIORES INFORMAÇÕES PODEM SER OBTIDAS NO MEMORIAL DESCRITIVO E LISTA DE MATERIAIS, DOCUMENTOS INTEGRANTES DESTA OBRA
- 6) PADRÃO DE COR PARA CONDUTORES:
 - FASE - VERMELHO OU PRETO
 - NEUTRO/PEN - AZUL CLARO
 - TERRA - VERDE
 - RETORNO - BRANCO E AMARELO
- 7) TODOS OS PERFILADOS, ELETROCALHAS, ELETRODUTOS METÁLICOS TUBULAÇÃO METÁLICA DO SISTEMA DE AR CONDICIONADO, HIDRÁULICA E ESGOTO, DEVERÃO SER ATERRADOS ATRAVÉS DE CONDUTORES DE EQUIPOTENCIALIZAÇÃO INTERLIGADOS A B.E.S (BARRA DE EQUIPOTENCIALIZAÇÃO SUPLEMENTAR)
- 8) OS PONTOS DE FORÇA PARA INSTALAÇÃO DOS PAINÉIS DE LED INDOOR FORAM PROJETADOS PARA INSTALAÇÃO DO QUADRO DE PROTEÇÃO FORNECIDO PELO FABRICANTE, OS CABOS E PROTEÇÃO DEVERÃO SER AJUSTADOS NA ÉPOCA DA INSTALAÇÃO POIS AS CARGAS FORAM ESTIMADAS
- 9) TODOS OS CONDUTORES DEVERÃO POSSUIR ISOLAÇÃO DE COMPOSTO TERMOPLÁSTICO NÃO HALOGENADO (CONDUTORES AFUMEX)
- 10) OS CONDUTORES DE PROTEÇÃO (PE/TERRA) INSTALADOS NA ELETROCALHA DEVERÃO SER DO TIPO AFUMEX 0,6/1kV HPER
- 11) TODA ELETROCALHA COMPARTILHADA ENTRE ELÉTRICA E LÓGICA DEVERÁ TER SEPTO DIVISOR INSTALADO



PAVIMENTO SUPERIOR – PARQUE TECNOLÓGICO – CENTRO EMPRESARIAL II
ESCALA 1:50

REVISÃO	DATA	MODIFICAÇÃO	APROVAÇÃO
01	09/10/2017	IPPLAN - INSTITUTO DE PESQUISA, ADMINISTRAÇÃO E PLANEJAMENTO CENTRO EMPRESARIAL II, PARQUE TECNOLÓGICO, PAVIMENTO SUPERIOR, SÃO JOSÉ DOS CAMPOS - SP	
ASSINATURA			
INDICADA			
09/10/2017			
IPPLAN - INSTITUTO DE PESQUISA, ADMINISTRAÇÃO E PLANEJAMENTO			
DISTRIBUIÇÃO DE TOMADAS ESTABILIZADAS,			
ESCALA	09/10/2017	IPPLAN_ELE_E04_TOMESTAB_R00	E04